



PORSGRUNN KOMMUNE





Bystyrets vedtak

1. Ny låneramme for Brevik Fergeselskap IKS godkjennes. Ny låneramme er begrenset oppad til NOK 100 mill.

Brevik Fergeselskap gis mandat til å gå videre med prosessen for anskaffelse av ny ferge.

Godkjenningen er forutsatt likelydende vedtak hos eierne.

2. Brevik fergeselskap skal leie landbasert infrastruktur og anlegg. Rådmannen i Porsgrunn gis mandat til å fremforhandle avtale om bygging, drift og vedlikehold av landbasert infrastruktur for alle anløp i samarbeid med Brevik Fergeselskap IKS.

Det legges frem en sak om landbasert infrastruktur så snart denne er klar. Saken legges frem for begge eierne til godkjenning.

3. For å ivareta eierstyringen av IKS'et gis rådmannen fullmakt til å fremforhandle treparts tjenesteavtale med Telemark fylkeskommune og Brevik fergeselskap.

4. Som tiltak for å redusere den økonomiske risikoen åpnes det for at Brevik Fergeselskap gjennom beslutninger i representantskapet kan ta nødvendige proaktive grep for å unngå at eierne må inn med økte bidrag. Endringene gjøres i samsvar med tjenesteavtalen. Disse grepene inkluderer:

- Økt brukerbetaling
- Nødvendige reduksjoner i egen drift
- Reduksjoner i rutetilbudet

Det er en forutsetning for vedtaket at fergen kan driftes med 2 mannskaper. Hvis det ikke gis unntak fra bemanningsbestemmelsene må det fremmes ny sak som viser konsekvensene av dette.

Bystyrevedtak 58/18:





Status:

- Rådmannen har laget utkast til en sak til bystyret for oppfølging av bystyresak 58/18, med behandling i UMB 26.01.21, formannskap 28.11.21 og bystyret 11.02.21.
- Saken er til høring hos Brevik fergeselskap IKS, administrasjonen i VTFK, Sandøya Vel og Brevik Vel.

Konseptene

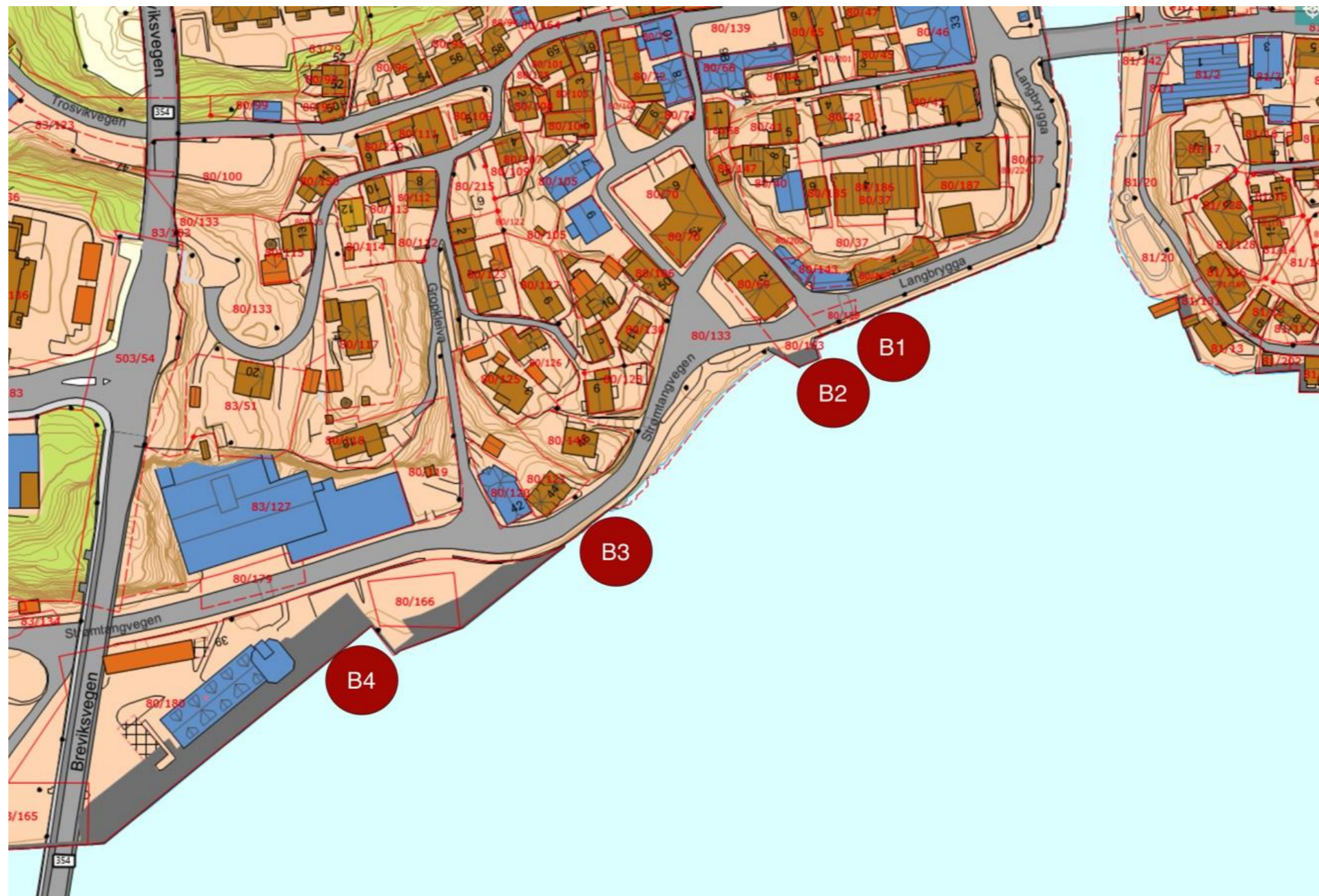
- **Alt. 1: 0-alternativet**
 - Ikke gjøre noe – Selge ferga
- **Alt. 2: «Godt nok» - alternativet**
- **Alt. 3: «Beste» - alternativ**

Kriterier i alternativs-vurderingen

- 1. Disposisjonsrett til grunneiendom**
- 2. Reguleringsmessige forhold**
- 3. Funksjonalitet for**
 1. Fergedrift (fergedrift i byggeperioden)
 2. Passasjerer
 1. Trafikanter med kjøretøy (oppstillingsplasser m.m.)
 2. Myke trafikanter (trafikksikkerhet m.m.)
- 4. Økonomi**
 1. Investering
 2. Leie
- 5. Framdrift**
- 6. Eventuell andre kriterier som skiller alternativene?**



Brevik



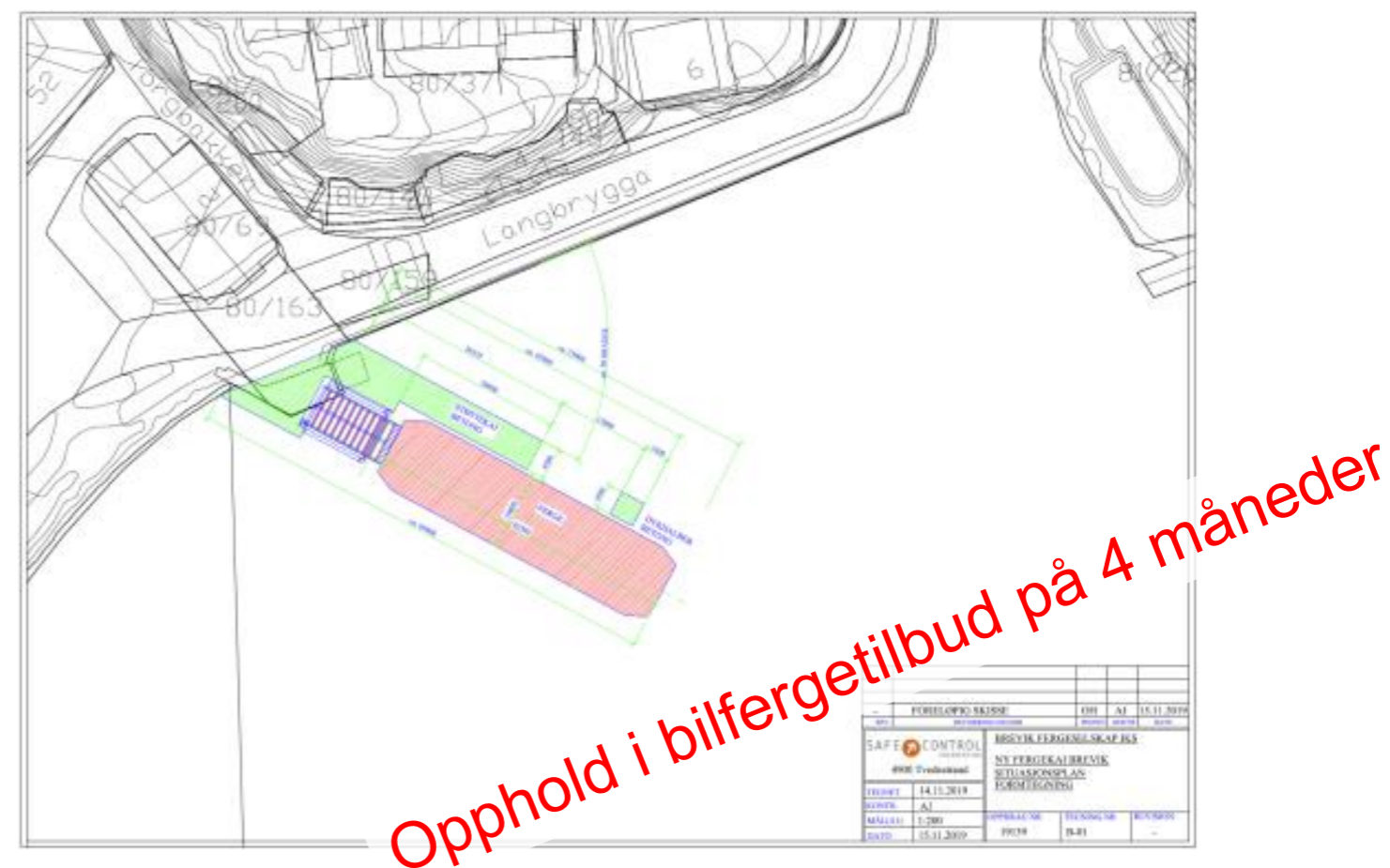
Brevik

Alternativ B1 - Brevik



Kostnad: kr. 32,1 mill + mva
Leiekostnad pr. år: kr. 1,4 mill + mva

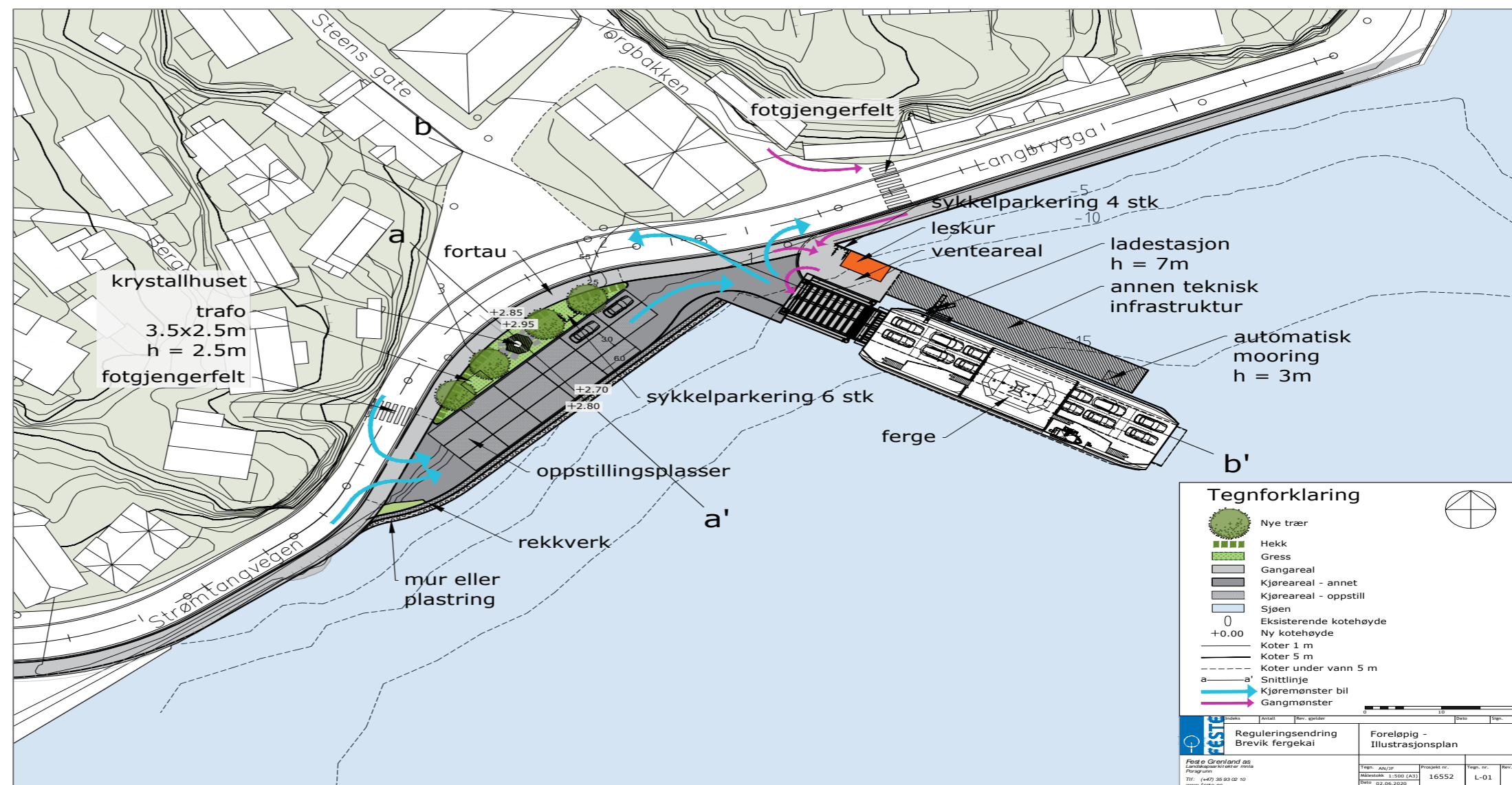
Alternativ B2 - Brevik



Kostnad: kr. 42,1 mill + mva
Leiekostnad pr. år: kr. 1,8 mill + mva



Alternativ B2 - Brevik

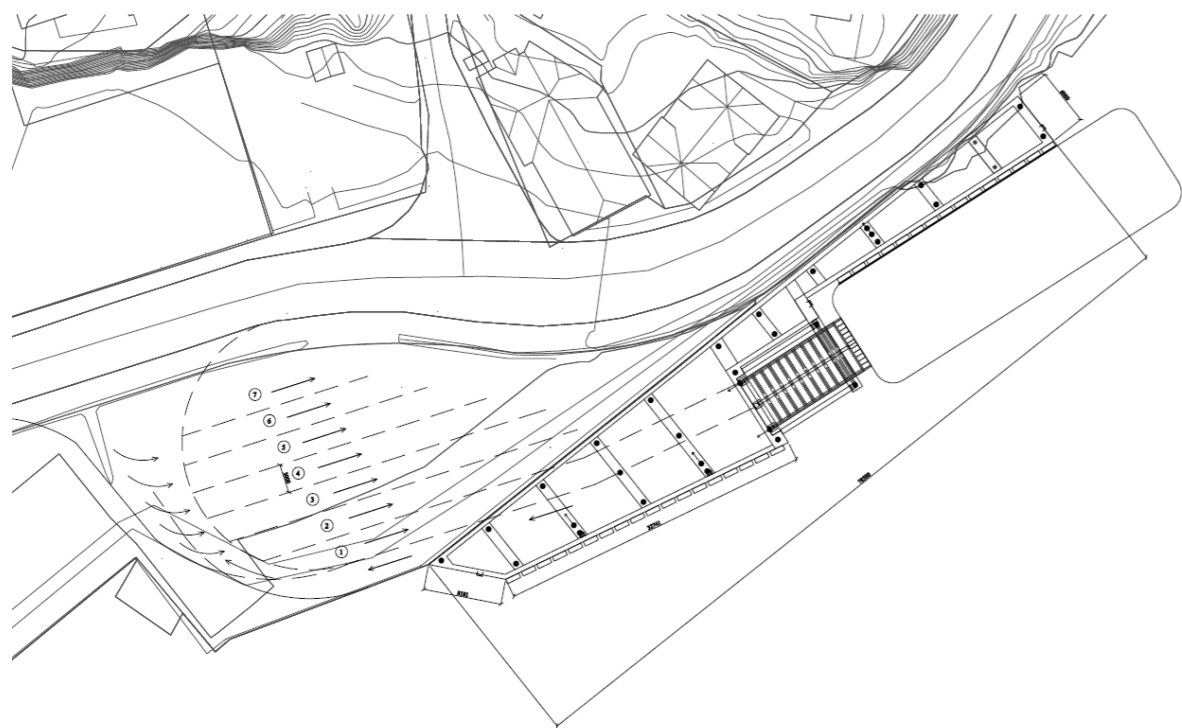


Kostnad: kr. 42,1 mill + mva

Leiekostnad pr. år: kr. 1,8 mill + mva

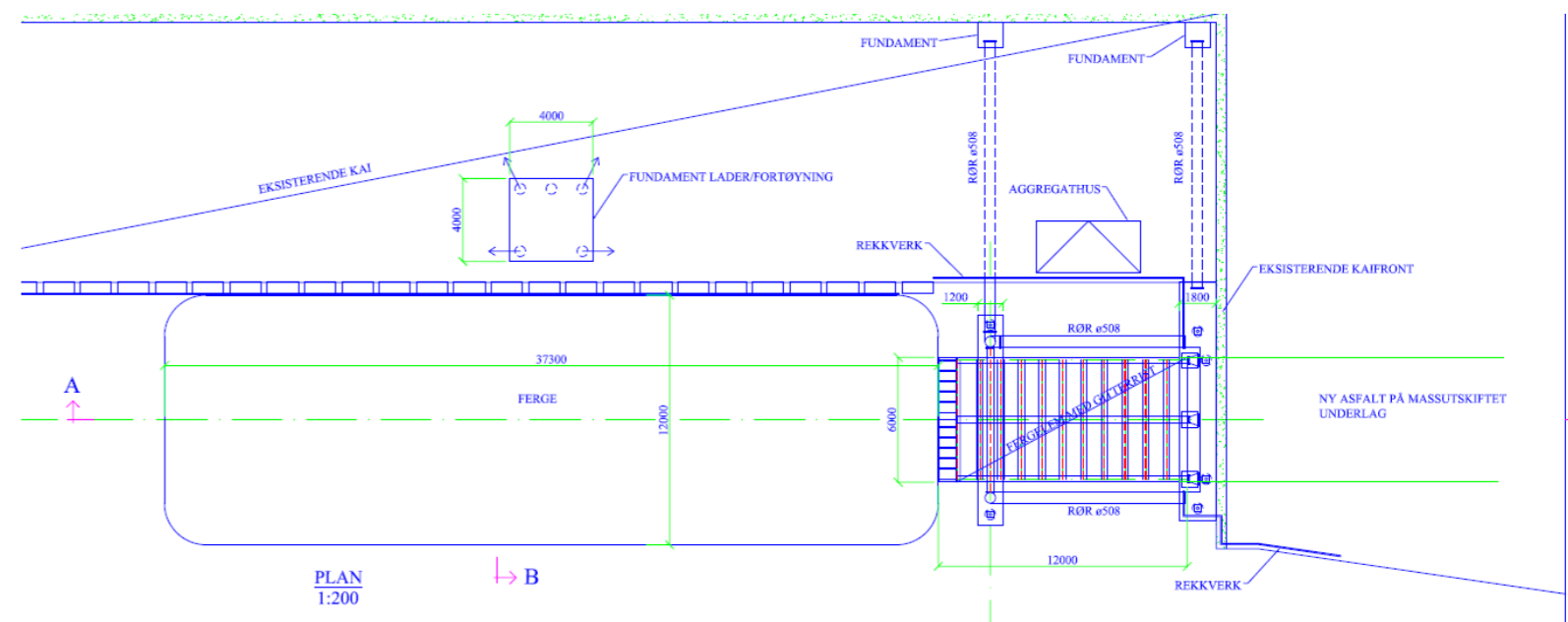
Brevik

Alternativ B3 - Brevik



Kostnad: kr. 27,1 mill + mva
Leiekostnad pr. år: kr. 1,2 mill + mva

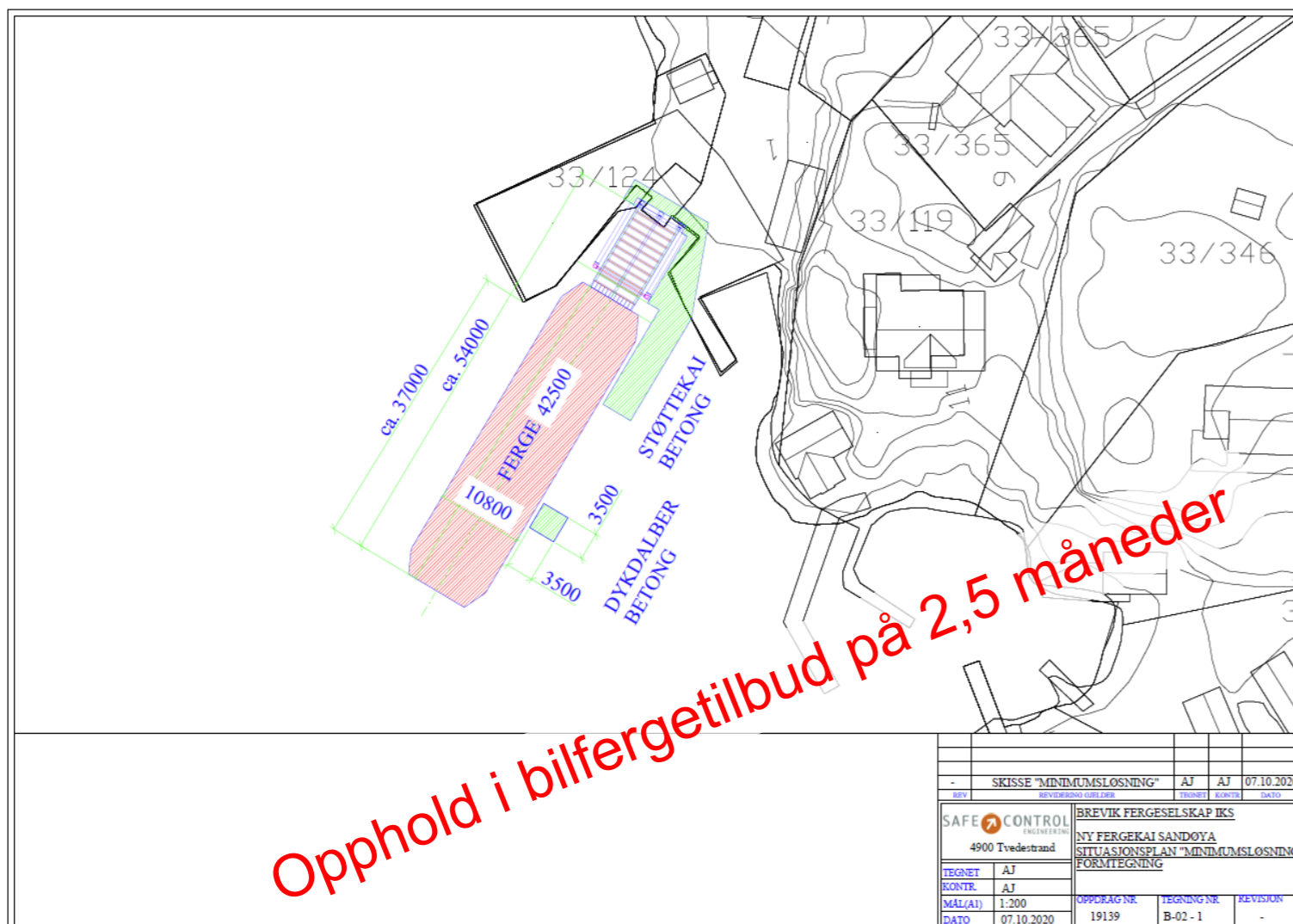
Alternativ B4 - Brevik



Kostnad: kr. 15,1 mill + mva
Leiekostnad pr. år.: kr. 0,7 mill + mva

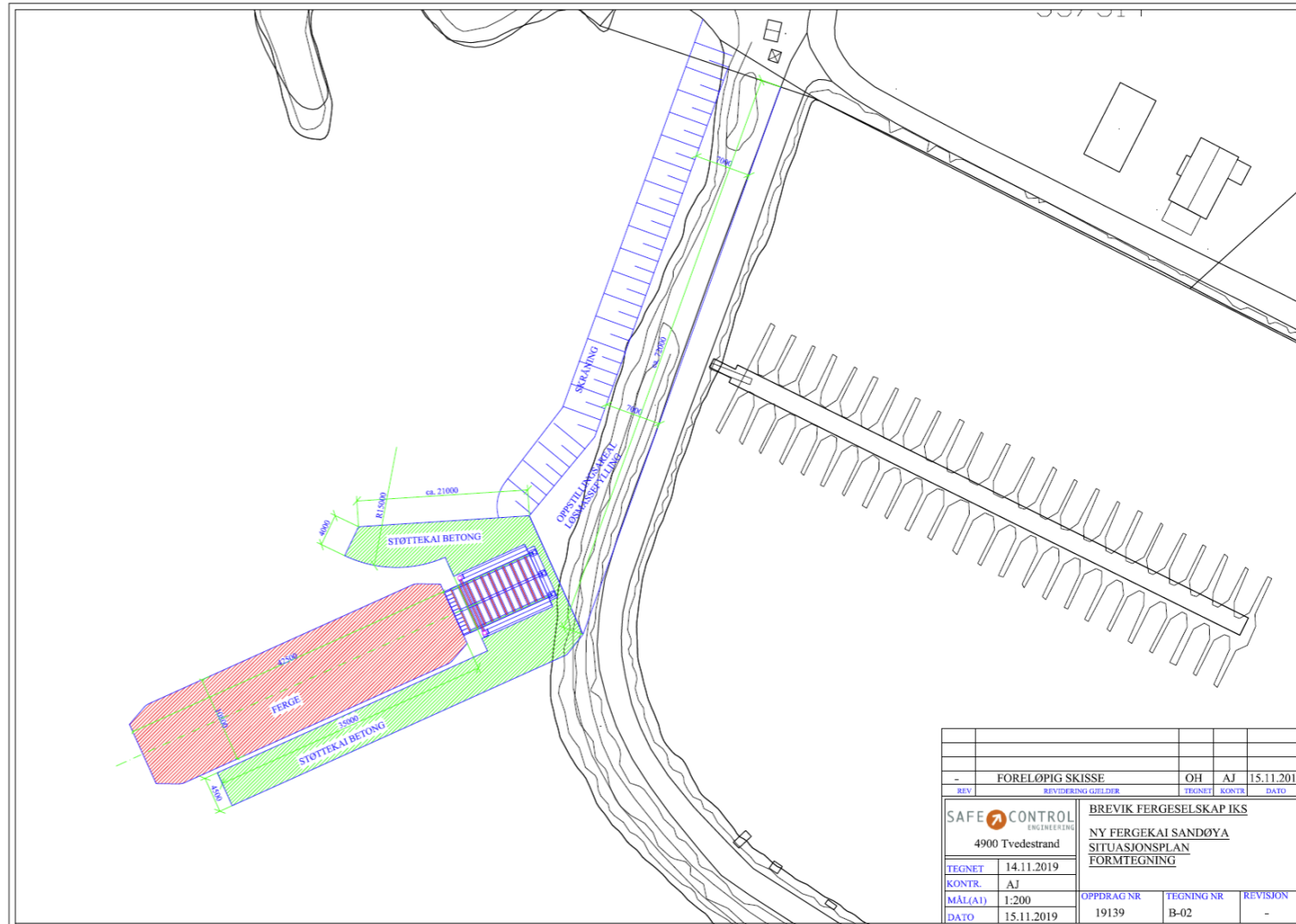
Sandøya

Alternativ S1 - Sandøya

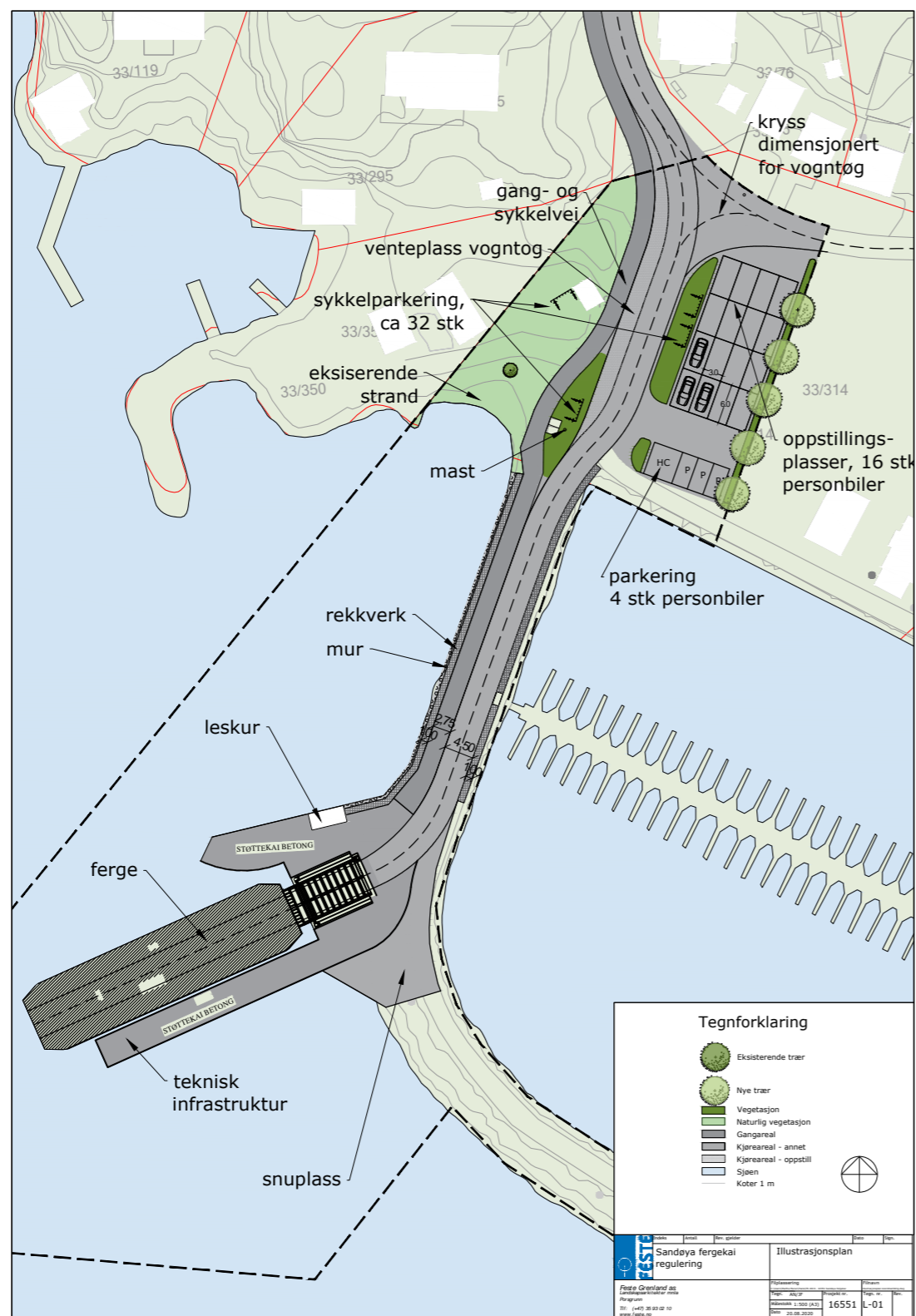


Kostnad: kr. 16,9 mill + mva
Leiekostnad pr. år: kr. 0,8 mill + mva

Alternativ S2 - Sandøya



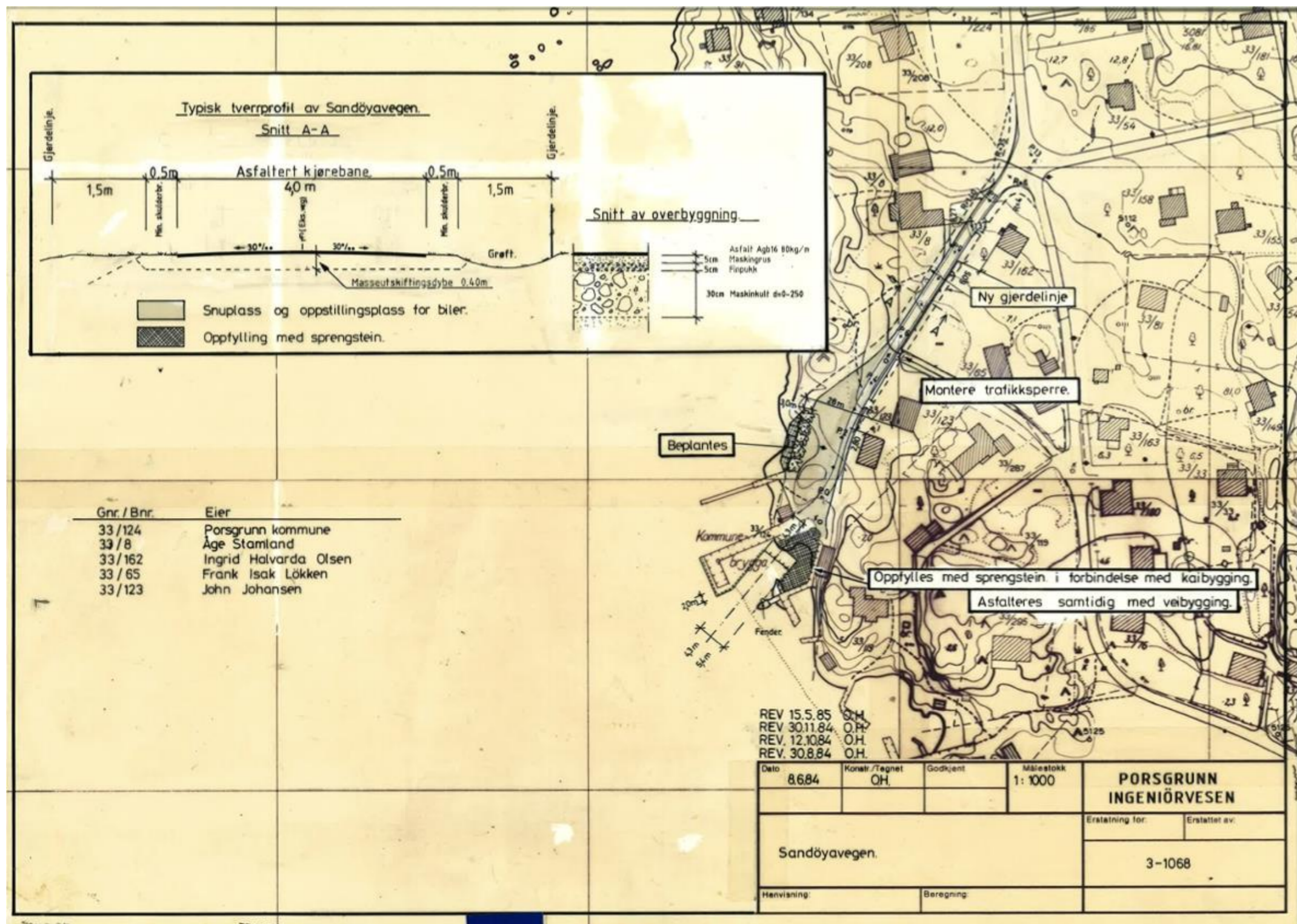
Kostnad: kr. 25,1 mill + mva
Leiekostnad pr. år.: kr. 1,1 mill + mva



Kostnad: kr. 25,1 mill + mva
Leiekostnad pr. år.: kr. 1,1 mill + mva



PORSGRUNN KOMMUNE





Bjørkøya

- PK har ervervet fergekaien og har hjemmel til grunnen

Kostnad: kr. 9,2 mill + mva

Leiekostnad pr. år: kr. 0,5 mill + mva





PORSGRUNN KOMMUNE

Høringsfrist 04.01.21

- Høringsuttalelsen vil bli lagt ved saken.